

PROJEKTOWANE WARSTWY POSADZKOWE  
Z UWZGLĘDNIENIEM STOPY BETONOWEJ

W.1.1 - PROJEKTOWANA PODŁOGA SPORTOWA  
(WARSTWA LEGAROWA I WYKOŃCZENIE)

WARSTWY OD GÓRY:

- parkiet przeznaczony do nawierzchni sportowych gr. 22mm (lub wg wybranego producenta) pokryty lakierem poliuretanowym;
- 2 x płyta wiórowa frezowana - 12mm (warstwy układane na mijankę) z zacierką spoin górnej warstwy masą szpachlową, alternatywnie płyta ze sklejki (lub wg instrukcji producenta);
- folia izolacyjna PE
- deska szer. 9cm w rozstawie co 7cm - 25mm (lub wg instrukcji producenta);
- legary szer. 9cm co 50cm, dwie warstwy na krzyż (legary ze sklejki o gr. 18mm, alternatywnie z deski 25mm - lub wg systemu producenta);
- podkładka gumowa amortyzująca pod dolnym legarem - 10mm;
- folia izolacyjna PE na warstwie betonu;

W.1.2 - PROJEKTOWANA WARSTWA WEWNĘTRZNA ORAZ  
PODBUDOWA

- wylewka betonowa z betonu B-20 z wtopioną siatką zbrojącą - wylewana w oddylatowanych polach 6x6m - gr. min.10cm;
- warstwa styropianu XPS - 15cm;
- izolacja przeciwwilgociowa - 2 x papa zgrzewalna modyfikowana;
- podbudowa betonowa - (B-10 / B-15) - 20cm;
- wibroutwardzana warstwa kruszywa (piasek) - 20cm;
- warstwa gruntu nieorganicznego o właściwościach nośnych (o zagęszczeniu  $I_s=0,97$ );

W1.3. - PROJEKTOWANE WARSTWY POD STOPĄ  
BETONOWĄ

- izolacja przeciwwilgociowa - 2 x papa zgrzewalna modyfikowana;
- podbudowa betonowa - (B-10 / B-15) - 10cm;
- wibroutwardzana warstwa kruszywa (piasek) - 10cm;
- warstwa gruntu nieorganicznego o właściwościach nośnych (o zagęszczeniu  $I_s=0,97$ );

LIKWIDACJA PRZESTRZENI KANAŁU

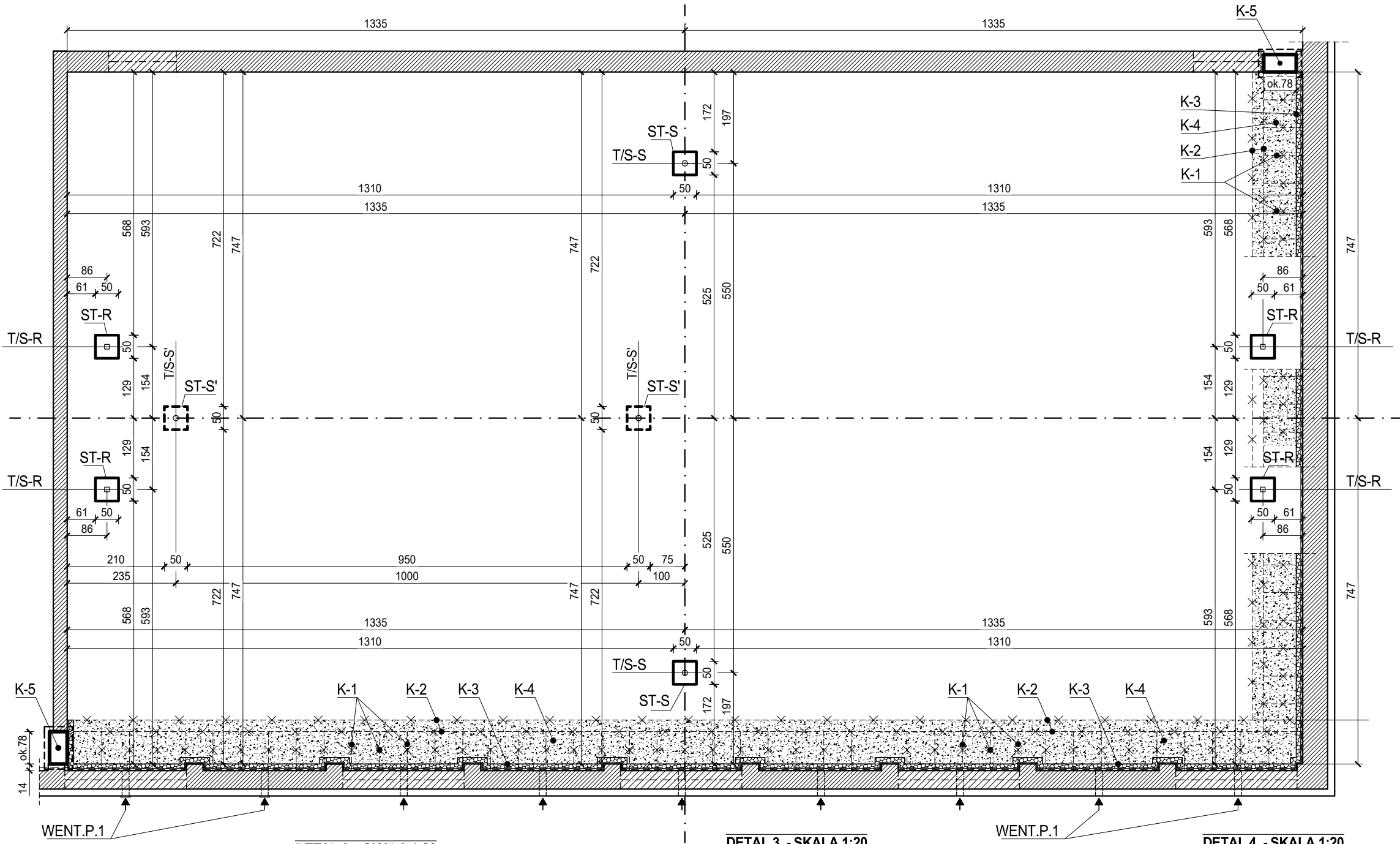
- K1** - rozbiorka istniejących płyt betonowych przekrycia kanału;
- K2** - rozbiorka istniejącej ściany bocznej (wewnętrznej) kanału;
- K3** - wykonanie termoizolacji na ścianie od strony wewnętrznej ze styropianu XPS - 10cm (klejenie płyt do oczyszczonej powierzchni ściany masą bitumiczną bezrozpuszczalnikową, po uprzednim zagruntowaniu);

**K4** - zasypanie kanału pospółką zagęszczaną warstwami po 10cm ( $I_s=0,97$ ); pod pospółką powinna znajdować się warstwa gruntu nieorganicznego o właściwościach nośnych (o zagęszczeniu  $I_s=0,97$ );

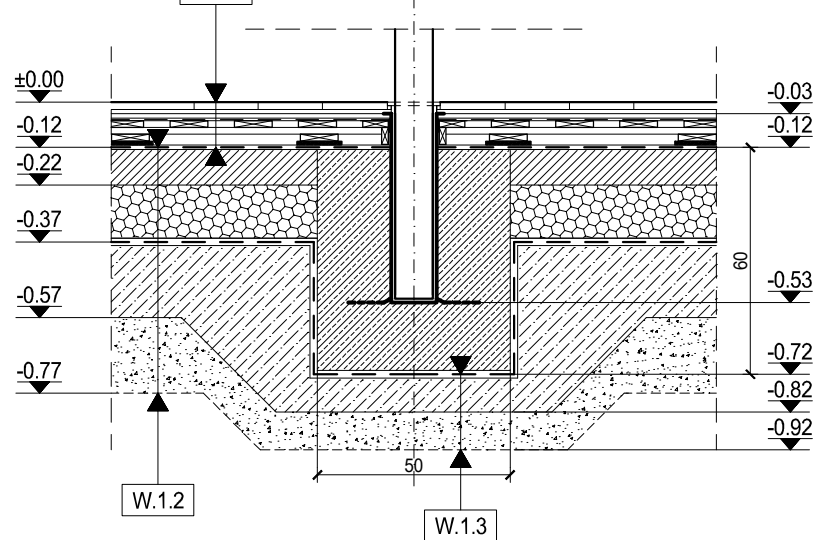
**K5** - zaślepienie kanału na wejściu - ścianą murowaną z bloczków betonowych gr. 38cm wylanych na podbiciu z bet. B25 W8 o przekr. 60x40cm;

**WENT.P.1** - istniejące kratki wlotu wentylacji naturalnej podłogi - sprawdzenie drożności / udrożnienie, oczyszczenie;

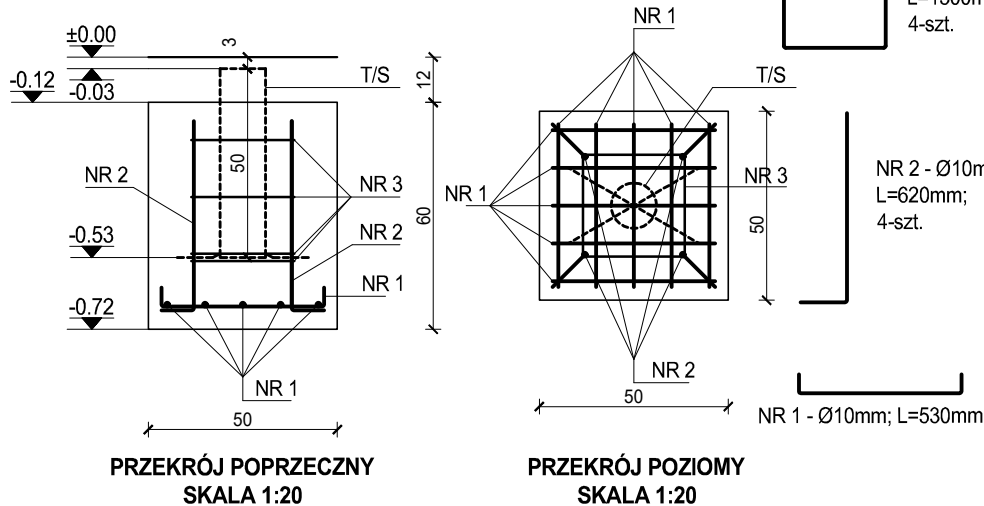
RZUT - SKALA 1:100  
ROZMIESZCZENIE STÓP BETONOWYCH  
ROZMIESZCZENIE TULEI DO MONTAŻU SPRZĘTU SPORTOWEGO



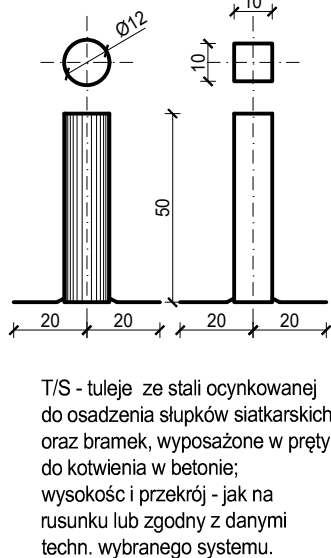
DETAL 2 - SKALA 1:20  
OSADZENIE TULEI W STOPIE BETONOWEJ  
Z UWZGLĘDNIENIEM WARSTW POSADZKOWYCH



DETAL 3 - SKALA 1:20  
ELEMENTY BETONOWE - ZBROJONE:  
BETON C20/25 (B25)  
STAL ZBROJENIOWA A-IIIIN /B500SP/  
OTULINA MIN. 40mm



DETAL 4 - SKALA 1:20  
TULEJE DO MONTAŻU SPRZĘTU  
SKALA 1:20



PRACE PONIŻEJ POZIOMU  
POSADZKI  
DETALE: 2, 3, 4  
SKALA 1:100 / 1:20

STOPY BETONOWE - ZBROJONE  
POD TULEJE MONTAŻOWE ELEMENTÓW  
WYPOSAŻENIA

**ST-R** - stopy (50x50x60cm) do utwierdzenia tulei pod bramki;

**T/S-R** - Tuleje do montażu bramki (10x10cm).

**ST-S** - stopy (50x50x60cm) do montażu słupków siatkarskich w standardowym ustawieniu;

**T/S-S** - Tuleje do montażu słupków siatkarskich w standardowym wykorzystaniu - Ø11- Ø12cm

**ST-S'** - stopy (50x50x60cm) do montażu słupków siatkarskich (dodatkowe);

**T/S-S'** - Tuleje do montażu słupków (dodatkowe) - Ø11- Ø12cm.

**STOPY** z betonu B-25, zbrojone stalą zbrojeniową AIIIIN/B500/SP- wg załączonego rysunku.

**TULEJE** do montażu słupków bramki i słupków siatkarskich - ze stali z warstwą ocynku, zaopatrzone w dekle; utwierdzenie w stopach betonowych z kotwieniem za pomocą kotew systemowych dospawanych do spodu tulei; (wykonanie wg zaleceń technicznych producenta).

<b>S P P H</b> <b>•FEST•</b>	kontakt: ARCH. ŁUKASZ WOJTYSIAK e-mail: wokasz@wp.pl tel. 606 632 999
99-400 ŁÓWICZ, UL. BACZYŃSKIEGO 31; NIP: 834-000-17-12 REGON: 750263180	
<b>NAZWA INWESTYCJI</b> REMONT POMIESZCZEŃ DYDAKTYCZNYCH W BUD. B I C CENTRUM KSZTAŁCENIA ZAWODOWEGO IM. T. KOŚCIUSZKI W ŁÓWICZU W RAMACH PROJEKTU PN. "MODERNIZACJA PRACOWNI WARSZTATOWYCH DO POTRZEB ZDOBYCIA KWALIFIKACJI BRANŻOWYCH NA NOWYM RYNKU PRACY MECHANIZACJI ROLNICTWA"	
UL. BLICH 10, 99-400 ŁÓWICZ, DZ.NR 1376/6	
<b>BUDYNEK - B</b>	
<b>RYŚ. NR A-3</b>	
<b>PRACE PONIŻEJ POZIOMU POSADZKI</b> <b>DETALE: 2, 3, 4</b>	
<b>SKALA 1:100</b>	
<b>BRANŻA - ARCHITEKTURA / DATA - PAŹDZIERNIK 2025</b>	
<b>PROJEKTANT</b> MGR INŻ. ARCH. HUBERT A. CIESIELSKI	
UPR. NR: 16/PDOKK/2014	
<b>OPRACOWANIE - WSPÓŁPRACA</b> MGR INŻ. ARCH. ŁUKASZ WOJTYSIAK	